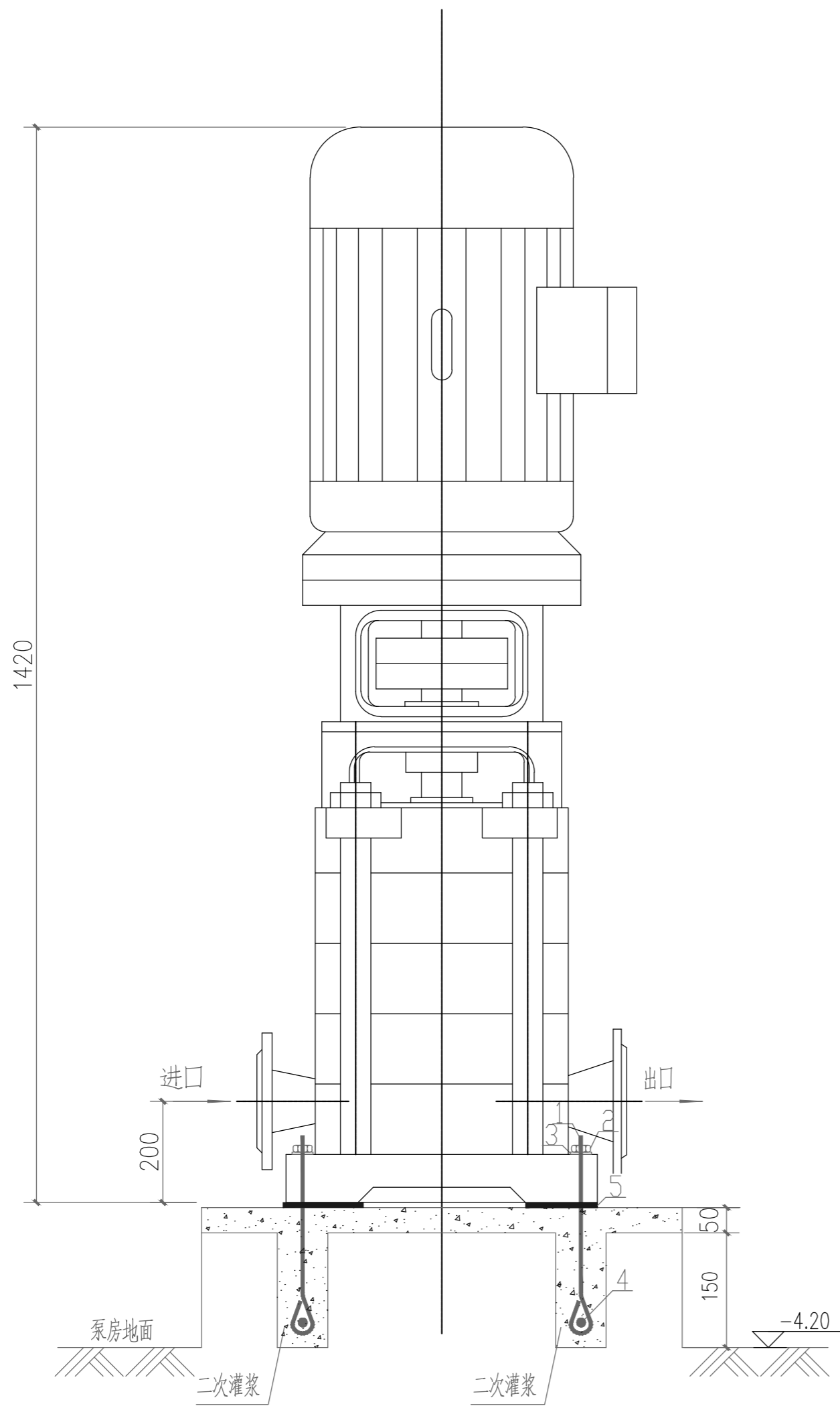
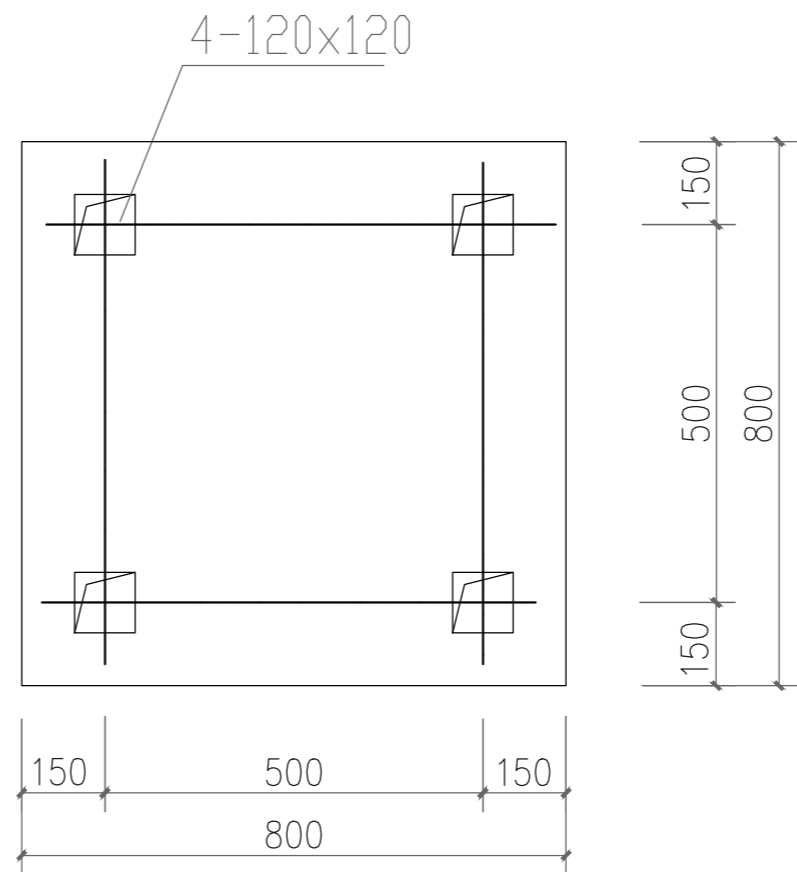


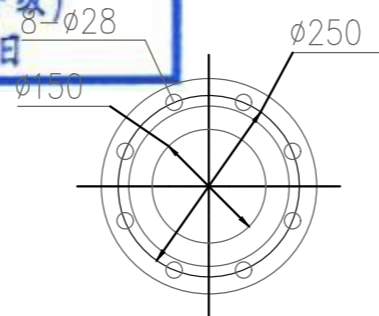
总重量	556kg		
转速	1480r/min	转速	1480r/min
扬程	65m	电压	380V
流量	50L/s	功率	37kW
型号	XBD5/50-150D	型号	Y200L2-2
水 泵		电 机	
设备参数表			



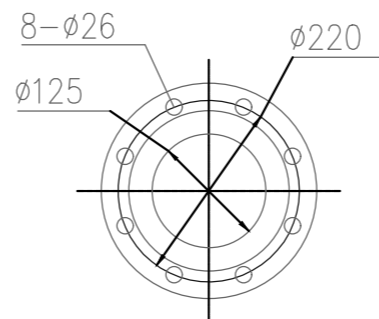
### 消火栓泵安装立面图



基础平面图



### 进口法兰



### 出口法兰

说明:

1. 图中平面尺寸以毫米计。
2. 基础浇注之前必须与到货设备核对外形尺寸后方可施工。
3. 消火栓泵进出口安装方式为后进水, 前出水, 订货时需向厂方说明。
4. 图中材料表为一台消火栓主泵所需材料, 本工程共安装2台。
5. 联轴器检修口需加防护网, 水泵底座设有10mm防震胶垫。

5	防震垫	10mm 厚	块	4	
4	地脚螺栓横杆	M20 L=70mm	个	4	
3	垫圈	M20	个	4	
2	螺母	M20	个	4	
1	地脚螺栓	M20 L=400mm	个	4	
编号	名 称	型号及规格	单位	数量	备 注

### 设备材料表

 <b>广东百安建设科技集团有限公司</b>			<b>工程名称</b> 110千伏中船II输变电工程	
<b>建设部颁发证书号</b> A144015225	<b>证书等级</b> 甲	<b>兴建单位</b>	<b>设计阶段</b>	<b>施工图</b>
<b>审 定</b> 刘兆军	<b>设 计</b> 杨小龙	<b>图纸内容</b>	<b>比 例</b> 1:100	
<b>审 核</b> 刘兆军	<b>制 图</b> 杨小龙		<b>图 别</b> 消防水池	
<b>总负责人</b> 李 建	<b>校 对</b> 李伟超		<b>图 号</b> B180059S-S0503-05	
<b>工种负责</b> 谢 峰	<b>文档编码</b> BAW-B180059S-202012		<b>日 期</b> 2023.03	